

So können Sie eine Förderung für Ihr Projekt beantragen:

Einfach den Bewerbungsbogen holen

Einen Antrag auf Projektförderung erhalten Sie bei der Geschäftsstelle der Bürgerstiftung Winnenden.

Zudem sollten Sie auf ein bis maximal drei DIN A 4 Seiten Ihr Projekt erläutern.

Dabei sollen vor allem folgende Fragen beantwortet werden:

- Was wird gemacht? / Was ist geplant?
- Wer ist beteiligt?
- Welche Ziele verfolgt das Projekt?
- Wie beurteilen Sie selbst den Erfolg des Projekts?



Zur Erinnerung

Gefördert werden Projekte in den Bereichen

- Bildung und Erziehung,
- Jugend- und Altenhilfe,
- Wohlfahrtswesen und Sport,
- Kunst, Kultur und Heimat
- sowie Umwelt- und Landschaftsschutz die im Interesse der Stadt und Ihrer Bürger liegen.

So erreichen Sie die Bürgerstiftung Winnenden

Bürgerstiftung Winnenden
Geschäftsstelle
Marktstraße 24
71364 Winnenden

Telefon: 07195 / 691-311
Telefax: 07195 / 691-319
E-Mail: info@buergerstiftung-winnenden.de
Internet: www.buergerstiftung-winnenden.de

Bankverbindung:
Volksbank Rems, BLZ 602 901 10, Kto.-Nr. 30007

Bei allen Fragen rund um die „Bürgerstiftung Winnenden“ können Sie sich direkt an die Geschäftsstelle wenden: Sei es, dass Sie der Bürgerstiftung Winnenden eine Spende oder Zustiftung zukommen lassen möchten, einen Antrag auf Förderung stellen wollen oder einfach eine Anregung oder Idee haben.

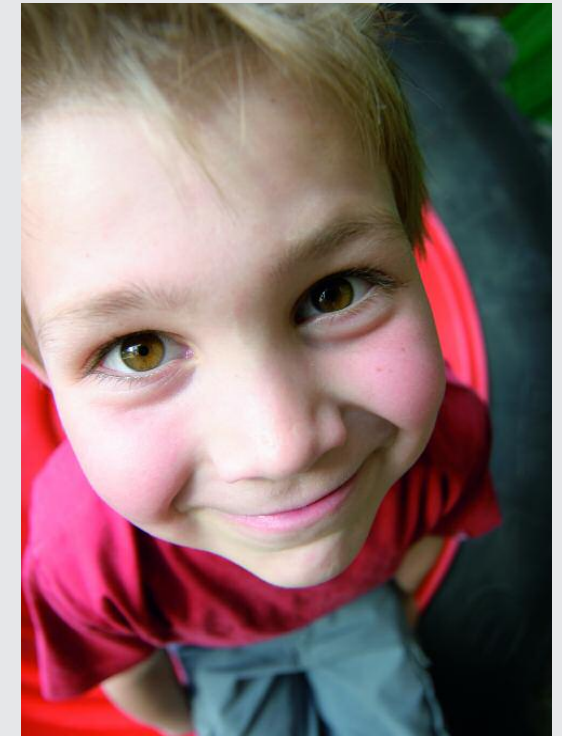
Ihre Bürgerstiftung Winnenden – eine Einrichtung von Bürgern für Bürger – ist für Sie da!



Wir brauchen auch Sie !



BÜRGERSTIFTUNG
WINNENDEN



Die Bürgerstiftung Winnenden stellt sich vor:

Wer sind wir?

Am 5. Dezember 2005 haben die Stadt Winnenden und die Volksbank Rems gemeinsam die „Bürgerstiftung Winnenden“ gegründet. Sie ist eine Einrichtung von Bürgern für Bürger der Stadt Winnenden.

Was wollen wir?

Viele wichtige Projekte können heute nicht begonnen oder nicht ans Ziel geführt werden, weil erforderliche Mittel fehlen.

Auch zahlreiche gemeinnützige Vereine, Selbsthilfeorganisationen, Initiativen und Institutionen in Winnenden sind hiervon betroffen. Diese Einrichtungen und Initiativen sind in wachsendem Umfang auf private Unterstützung angewiesen.

Hier setzt die Bürgerstiftung an:

In den Bereichen

- Bildung und Erziehung,
- Jugend- und Altenhilfe,
- Wohlfahrtswesen und Sport,
- Kunst, Kultur und Heimat
- sowie Umwelt- und Landschaftsschutz

werden konkrete Projekte gefördert. Voraussetzung ist, dass die Projekte im Interesse der Stadt und ihrer Bürger liegen.

In den ersten Jahren wird die Bürgerstiftung einen Schwerpunkt auf die Jugend- und Seniorenarbeit legen.



Spendedose
„Bürger helfen
Bürgern“.

Wie finanziert sich die Bürgerstiftung Winnenden?

Bereits bei ihrer Gründung standen der Bürgerstiftung Winnenden rund 500.000 Euro zur Verfügung.

Ein finanzieller Grundstock wurde von der Stadt Winnenden und der Volksbank Rems bereit gestellt: Je 50.000 Euro ließen die beiden Gründungstifter der Einrichtung zukommen. Zudem wurden die Finanzmittel des Sozialfonds „Bürger helfen Bürgern“ und auch des Kulturfonds an die Stiftung übertragen. Ein stolzes Startkapital von rund einer halben Million Euro kam so zusammen.

Nun sind weitere Zustiftungen und Spenden wichtig, um die Bürgerstiftung mit einem möglichst hohen Kapitalstock auszustatten. Denn die Bürgerstiftung wird in erster Linie Projekte mit den Erträgen ihres Kapitals fördern.

„Wer schnell stiftet, stiftet doppelt“: Unter diesem Motto werden die beiden Gründungstifter zu jeder Zustiftung einen gleich hohen Betrag beisteuern. Hierfür stellen die Stadt Winnenden und die Volksbank Rems weitere 100.000 Euro zur Verfügung.

Dafür brauchen wir Sponsoren. Dafür brauchen wir Sie!

Die Bürgerstiftung Winnenden braucht für eine erfolgreiche Arbeit Ihre Hilfe, Ihr Engagement und auch Ihre finanzielle Unterstützung. Gerade in der Anfangsphase ist die noch junge Stiftung auf weitere Zustiftungen und Spenden angewiesen.

Mit Ihrer Zustiftung vermehren Sie das Stiftungsvermögen der Bürgerstiftung. Die Zinsen kommen den verschiedenen Projekten, die die Bürgerstiftung unterstützt, zu Gute. Das von allen aufgebraachte Stiftungskapital bleibt somit - im Unterschied zur Spende - erhalten und bringt dauerhaft Erträge.

Auch durch eine Spende können Sie die Arbeit der Bürgerstiftung unterstützen. Spendengelder werden für die aktuelle Arbeit der Stiftung eingesetzt. Das heißt, Spenden wandern nicht in das Stiftungskapital, sondern kommen einzelnen Projekten zu Gute.

Die Bürgerstiftung Winnenden ist als gemeinnützig anerkannt, so dass Sie sowohl Ihre Spende als auch Ihre Zustiftung steuerlich geltend machen können.

